

CEDRAL

- ✓ *minimalt vedligehold*
- ✓ *fabrikksmalet*
- ✓ *let at montere*



Monteringsvejledning Cedral Click

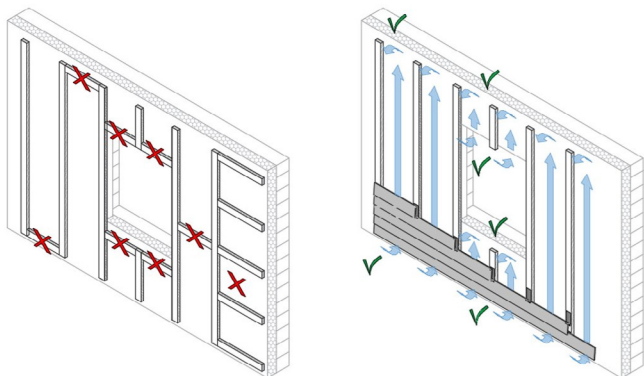
www.cedral.dk

08/2021



I. GENERELT

Denne montagevejledning omhandler montage af Cedral Click som udvendig vægbeklædning på underlag af en ventileret trækonstruktion. Der gives en række basale principper i denne vejledning, som skal følges i al montage af Cedral Click. For løsninger, der ikke er beskrevet i denne montagevejledning, bedes du kontakte din trælasthandel. Cedral Click kan anvendes sammen med Cedral Board som stern/vindskeder og underbeklædning.



Vigtig information!

Cedral Click SKAL monteres på afstandslister, som sikrer en ventileret konstruktion. Der skal være uhindret luftindtag i bunden, luft bag plankerne, og luftudtag i toppen. For at opnå en korrekt udført montage, skal alle disse forudsætninger være opfyldt. Læs denne montagevejledning for yderligere information.

INDHOLD

1. Generelt	3
2. Grundlæggende montageinformation	6
3. Håndtering på pladsen	7
4. Underlag for montage	8
5. Montagerækkefølge	12
6. Montageideer	18
7. Tilbehør	20
8. Lodret montage	21



9. Cedral vindueslysning	24
10. Cedral Click på stern, udhæng osv.	25
11. Maling af skårne kanter	26
12. Sikkerhed ved arbejde med fibercement.	26
13. Værktøj og bearbejdning	27
14. Cedral Click tilbehør	28
15. Udskiftning af Cedral Click	29



Denne montagevejledning omfatter følgende materiale:

- Cedral Click: 12 mm med en dækbredde på 177 mm
- Cedral er et fibercementprodukt med en industrilakeret overflade.

Produktdata, sikkerhedsdatablad, miljødeklaration m.m. findes på

www.cedral.dk

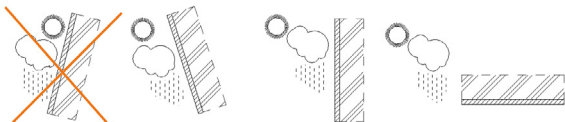
2. GRUNDLÆGGENDE MONTAGEINFORMATION

Montagevejledningen er gældende for montage op til en specificeret højde og maks. vindsug i en given vindzone. I visse vindzoner kan det være nødvendigt at reducere understøtningsafstanden. Nedenstående tabel viser vindlastsgrænser og nødvendige understøtningsafstande.

Lokation	Bygnings- højde	Facademidte		Randzoner	
		Maks. faktisk vindlast	Maks. c/c afstand mellem under- støtninger	Maks. faktisk vindlast	Maks. c/c afstand mellem understøt- ninger
Vindzoner	m	N/m ²	mm	N/m ²	mm
Land	0-10	650	600	1.000	500
Land	10-20	800	600	1.200	400
Kyst	0-20	1.000	500	1.500	400

Randzoner er min. 1 m. fra hjørnet. For særligt udsatte bygninger bør dette dog øges til 3 m. Hvor de angivne vindlaster ikke kan overholdes, skal understøtningsafstandene beregnes af en ingeniør.

Cedral Click kan monteres som lodret facade og som vandret loft, men må aldrig have hældning mod himlen. Max. c/c forskallingsafstand på 600 mm for facadebeklædning og max. c/c forskallingsafstand 400 mm for vandret loft.

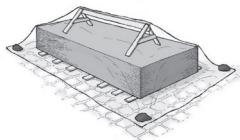


3. HÅNDTERING PÅ PLADSEN

Plankerne skal ved modtagelse, afsættes på plant, tørt underlag, og kontrolleres for fugt/vandindtrængen.

Ved eventuel opbevaring inden montage, skal plankerne beskyttes mod fugt ved ventileret overdækning med presning - helst også under tag.

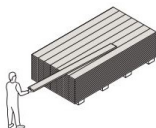
Plankerne bæres altid på højkant.



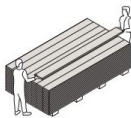
Pallen stilles altid på et plant underlag

Skal altid beskyttes mod vejret

Afdækkes altid med presninger, helst indendørs



Træk ikke plankerne af stakken



Planker skal altid løftes af pallen

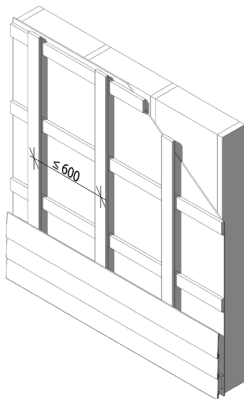


Bæres altid på kanten - ikke på fladen

4. UNDERLAG FOR MONTAGE

Underlag for Cedral Click skal som minimum bestå af 25x100mm forskalling.

Ovennævnte mål på underlag for Cedral Click er baseret på en maks. skrueafstand til det bagvedliggende underlag på maks. 600 mm. Vær opmærksom på at alt underlag skal beskyttes med EPDM-bånd/PE-folie!



Hvis der anvendes en vindspærredug bagved underkonstruktionen, skal det sikres at denne er stramt monteret og ikke buler ud, så den forhindrer luftgennemstrømningen bagved plankerne. Det anbefales at benytte fast vindspærre, som Windpanel Standard eller Windpanel Premium.

- Maks. c/c hvor plankerne udsættes for fysisk belastning som f.eks. boldspil: 300 mm

Der anvendes konstruktionstræ k18 eller bedre.

Cedral Click monteres altid med et ventileret hulrum bag plankerne, med et luftindtag/-udtag ved henholdsvis bund og top af facaden.

Afstand fra terræn op til nederste planke skal være 150mm.

Herved sikres tilstrækkelig plads til luftindtag for ventileringen, og fugtskader fra opsprøjt på nederste planke minimeres.

Ventilationsåbningens top og bund min. 100 cm²/løbende meter jævnt fordelt, svarende til en sprække på 10mm.

Bygningshøjde	0-20 m
Min. dybde ventileret hulrum	25 mm

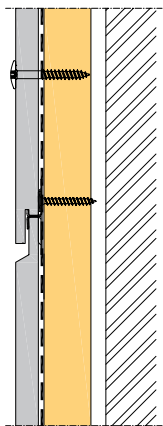
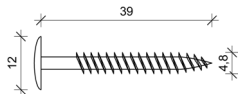
Maks. centerafstand mellem understøttende lægter er afhængig af vindlasten og styrken af Cedral Click.

Bygningshøjde	Maks. centerafstand mellem lægter		
	Indland: 0-10 m	Indland: 10-20 m	Kyst: 0-20 m
Midterarealet af facaden	600 mm	600 mm	500 mm
Randzoner min. 1 m fra hjørnet.	500 mm	400 mm	400 mm
Enkelt spænd	500 mm	400 mm	400 mm

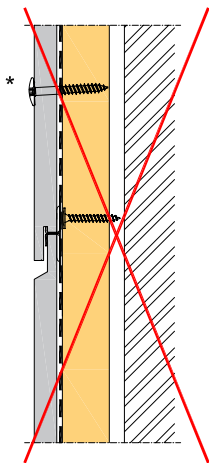
Materialeforbruget ved montage af Cedral Click på forskalling med en c/c afstand på 600 mm.

- Cedral Click 1,6 planke/m²
- Skruer og clips 10 stk/m²
- PE-folie ± 1,7 m/m²

Sidste plankerække fastgøres med synlige i-fix facadeskruer med indfarvede hoveder:

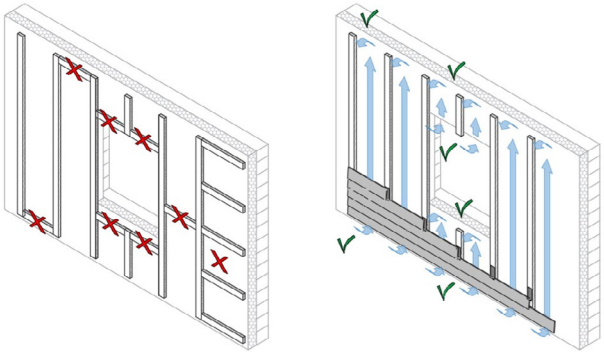


Rigtigt



Forkert

Skrueerne placeres vinkelret på Cedral Clicks overflade. Det er ikke nødvendigt at forbores.



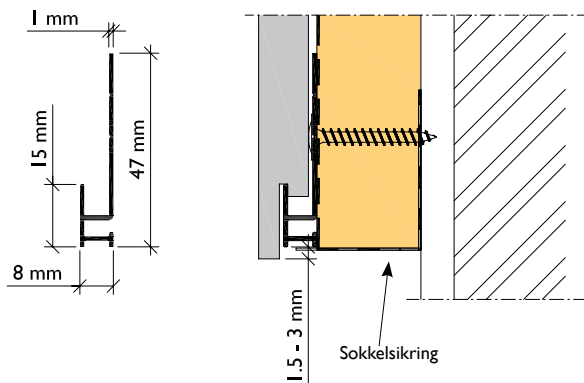
Ventilationen er altid lodret, dvs., at der altid skal være et indtag foroven og et udtag foroven. Hvor ventilationen afbrydes af vinduer eller elementer på facaden, skal der etableres udgang under; og indgang over.

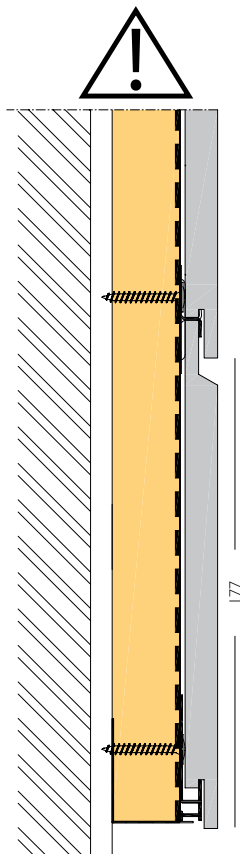
Udluftningsventiler fra tørretumblere, gasfyr og lignende skal udføres, så dampen herfra ikke opfugter beklædningen.

5. MONTAGERÆKKEFØLGE

1. Montér forskalling, minimum 25mm dyb.
2. Montér perforeret sokkelsikring nederst og øverst på forskallingen.
3. Sokkelsikring skal ligeledes monteres under og over vinduer; samt over døre.
4. Montér EPDM-bånd/PE-folie på al forskalling.
5. Montér lodrette profiler – som udvendige og indvendige hjørner.
6. Montér eventuelt vinduesprofiler – sålbænk og sider. Drypnæsen øverst, skal op under forskallingen. Se afsnit 9.
7. Montér Cedral Click startprofil. Denne bærer og fastholder første plankes underkant, uden brug af synlige skruer. Startprofilen kan også anvendes over vinduer og døre.
8. Montér Cedral Click planker:

Startprofil





Aluprofiler skal altid monteres før montagen af Cedral Click-plankerne påbegyndes.

Hjørneprofiler monteres før startprofiler. Anvender man profiler omkring vinduer, monteres de også inden plankerne.

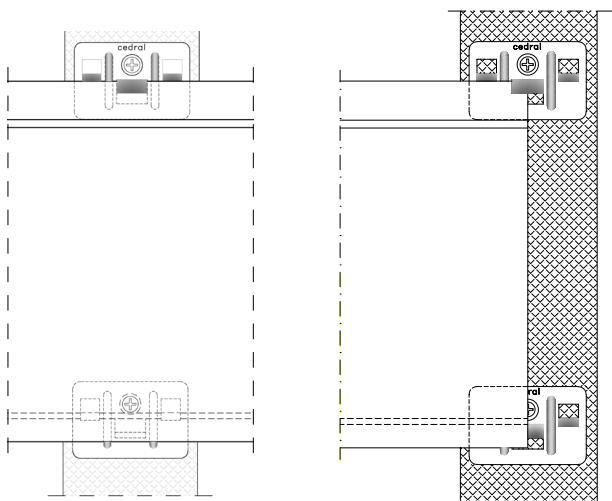
Det specielle design af Cedral Click med fer og not muliggør en skjult skruemontage med en speciel udviklet montageclips. Dog skal sidste planke monteres med synlige skruer.

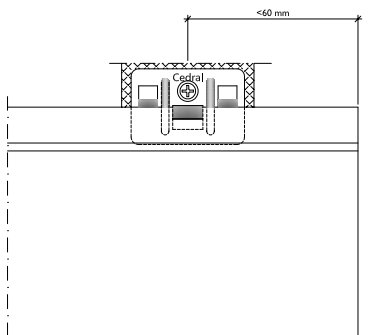
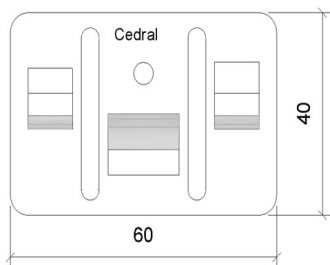
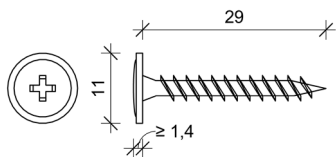
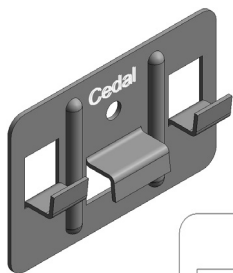
Til montage af clipsen anvendes en speciel skrue med et meget fladt hoved. Montage med Cedral Click clips gør, at plankerne er lette at demontere igen.

Der skal anvendes Cedral Click montageclips.

Plankens ende skal altid fastgøres over en lodret understøtning

Plankernes ender stødes sammen i én clips.





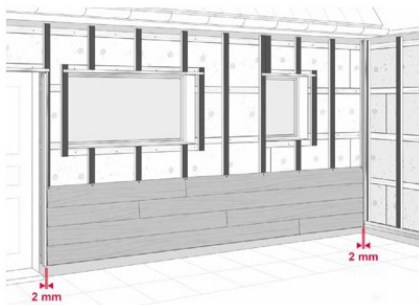
Maks. afstand fra midt clicklips
til plankens ende er 60 mm.



Hvor der anvendes hjørneprofiler, placeres Cedral clippen tættest muligt på profilen.

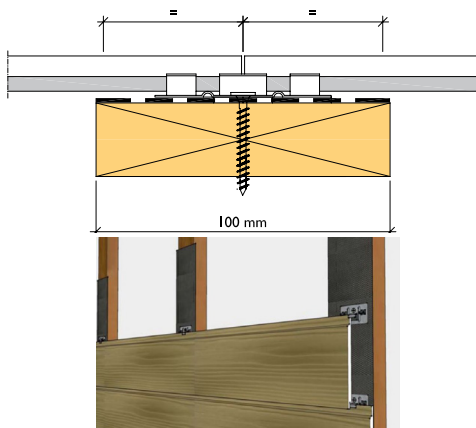
Montage med Cedral Click med tætte samlinger kan udføres på facader op til 10 m længde uden afbrydelser. Overstiger facaden 10 m udføres der dilatationsfuger på min 5 mm luft per: 10 m.

Dilatationsfuger i den bagvedliggende konstruktion skal altid føres igennem i Cedral-beklædningen.

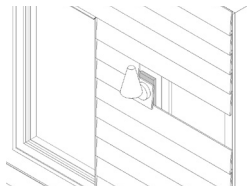


2-3mm er minimumkrav, men oftest monteres planker med 5mm luft ved start og slut, da dette giver et pænere finish

Underlaget for Cedral Click beskyttes med 0,5 mm PE-folie. Folien skal min. dække forskallingen. Vær opmærksom på, at PE-folie ikke er UV-bestandigt. Der skal derfor benyttes EPDM-bånd ved f.eks. hjørner og vindueslysninger, der hvor der er åbninger i beklædningen.

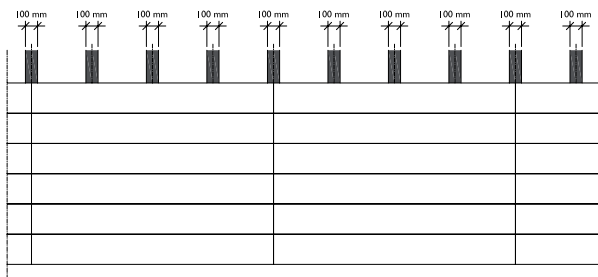


Hvor der monteres lamper, markiser eller andet på facaden, skal der være fuldt underlag under alle fæstepunkter. Hvor befæstigelsen går gennem Cedral Click, skal dette gøres gennem huller min. 5 mm større end skruediameter.

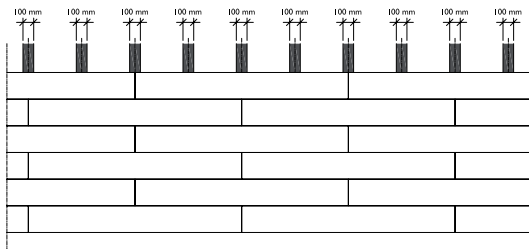


6. MONTAGEIDÉER

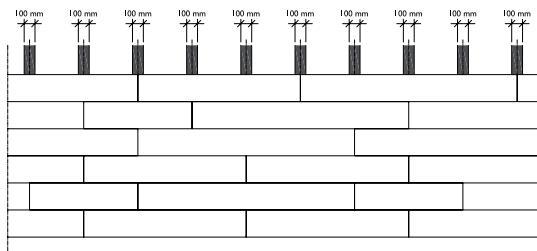
Cedral Click kan monteres i forband eller som sammenfaldende samlinger som vist i illustrationerne herunder:



Sammenfaldende fuger

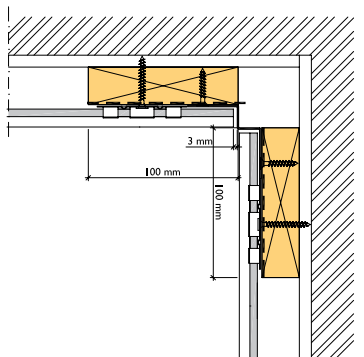


Halv forbandt

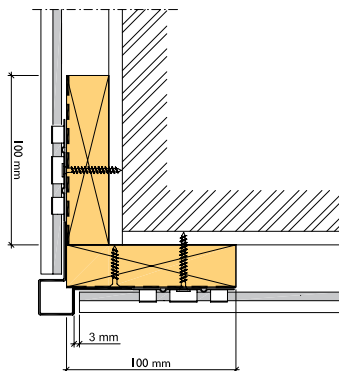


Frit forbandt

7. TILBEHØR



Indvendigt hjørne

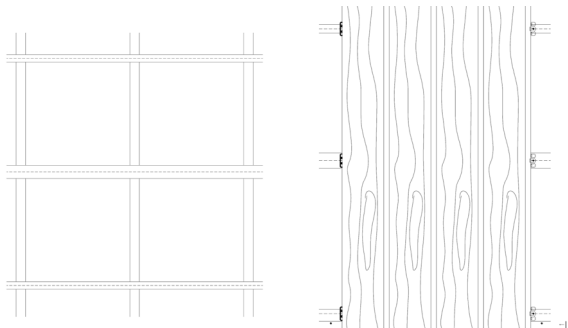


Udvendigt hjørne

Underlag ved hjørner skal være min 100 mm bredt.

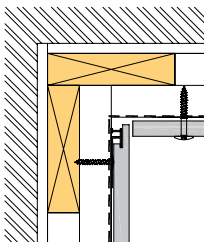
8. LODRET MONTAGE

Cedral Click lodret på vandret underlag af træ. Ventilationen sikres ved at udføre en krydsforskalling.



Ved lodret montage anvendes en L-bæreprofil, som plankerne stilles på. Startprofilen monteres lodret i den side monteringen startes, og holder første plankes not-kant på plads uden synlig skruring.

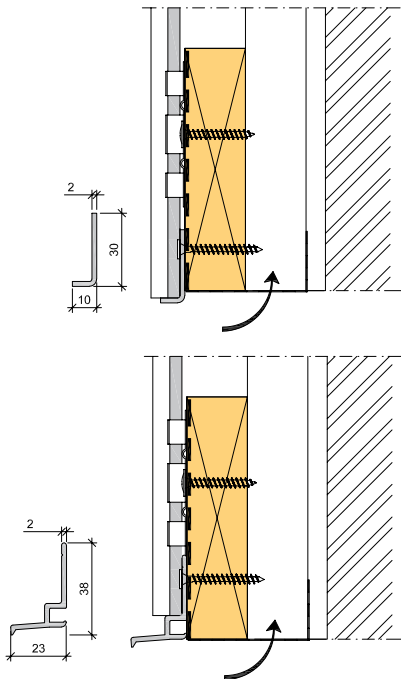
Startprofil monteret lodret i den side monteringen startes.



L-bæreprofilens funktion er at bære plankernes vægt. Derfor skal den monteres forsvarligt. Det anbefales, at L-bæreprøfilen skrues med en maks. afstand på 400 mm mellem skrueerne. Der skal forbores i profilen.

Benyt Cedral Click skruer:

Bæreprøfil med vandnæse kan også benyttes.

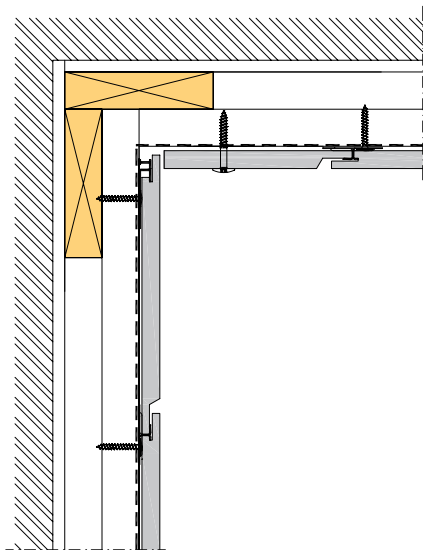


Ved facader højere end 3,6m skal vandnæse monteres for hver 3,6m.
Ikke L-bæreprøfil.

Hele facaden kan monteres med synlige i-fix facadeskruer. Der placeres i så fald 2 stk. skruer i hver understøtning min. 30 mm fra plankens kanter:

L-bæreprøfilen kan her udelades.

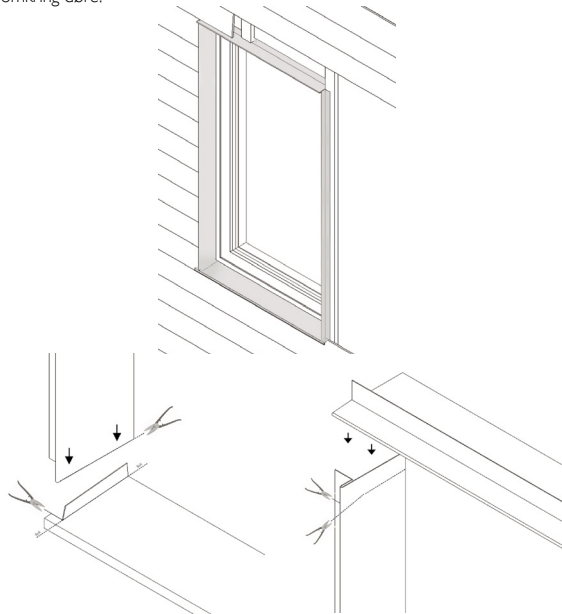
Det vandrette underlag beskyttes med 0,5 mm PE-folie. Ved f.eks. hjørner og vindueslysninger, hvor der er åbninger i beklædningen, benyttes EPDM-bånd, da PE-folie ikke er UV-beständig.



Hjørner kan udføres med hele planker, hvor disse fastholdes med Cedral Click startprofiler.

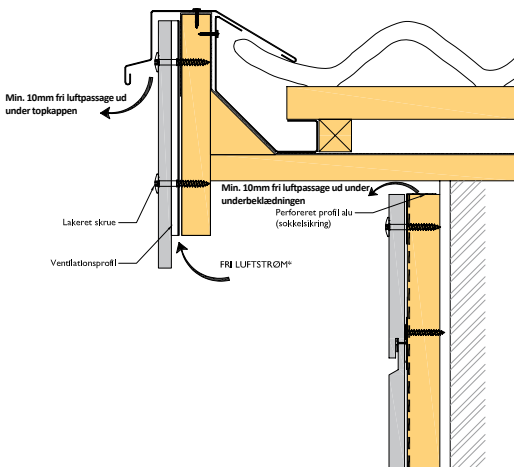
9. CEDRAL VINDUESLYSNING

Cedral vindueslysning består af 3 aluprofiler der meget enkelt kan tilpasses og samles omkring vinduerne. Vandnæsen over vinduet monteres bagved afstandslisten. Sålbank monteres med 5 gr. hældning. Der skal være min. 10mm ventilation under sålbænken, så facaden under sålbænken kan udluftes. Sål-bænken skal gå 20mm ud over forsiden af Cedral plankerne. Vandnæsen over vinduet monteres bag forskallingen, sideinddækningerne monteres uden på forskallingen. Vandnæse og sideinddækninger kan også anvendes til inddækning omkring døre.



10. CEDRAL CLICK PÅ STERN, UDHÆNG OSV.

Når Cedral Click monteres med en højde på maks. 500 mm, kan det ventilerede hulrum reduceres til 6 mm. Dette gøres lettest ved at anvende en Cedral ventilationsprofil på underlaget for stembeklædningen eller på den gamle stembeklædning.



Ventilationsprofil fås i 3m



II. MALING AF SKÅRNE KANTER.

Skårne kanter kan males med Cedrals maling til skårne kanter. Kanter males udelukkende af æstetiske grunde, og kan derfor undlades. Plankerne skal være rene, tørre og fri for støv. Luft temperatur skal være over 7 grader. Luftfugtighed mellen 60-85%.

Bemærk Kantmaling er KUN til skærekanter, og kan IKKE anvendes til maling/ reparation på plankernes forside.

Det anbefales at slibe fladen let og rengøre den grundigt, inden kanterne males.

12. SIKKERHED VED ARBEJDE MED FIBERCEMENT.

Ved bearbejdning med el-værktøj vil der opstå støv, som indeholder sand og cementpartikler, der kan irritere øjne og luftveje. Derfor bør man ved bearbejdning anvende beskyttelsesbriller og støvmaske. Det anbefales også at anvende el-værktøj med udsugning på. Indånding af store mængder fiberce-mentstøv er sundhedsskadeligt.

Anvendelse af langsomtgående el-værktøj kan reducere udviklingen af støv.

For yderligere information, se sikkerhedsdatabladet på www.cedral.dk

13. VÆRKTØJ OG BEARBEJDNING



Støv fra bearbejdning af plankerne fjernes fra plankerne umiddelbart efter. Dette kan gøres med støvekost og mikrofiberklud. Der er en del aktivt cement i støvet, som kan brænde fast på plankerne ved selv meget lave fugtpåvirkninger.

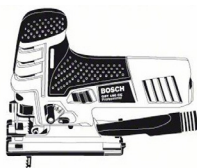
Cedal Click kan bearbejdes med almindeligt hånd- og el-værktøj.

Til mindre projekter kan plankerne skæres med håndsav.

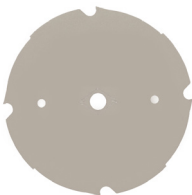
Vi anbefaler dog at anvende el-værktøj, da det giver et pænere snit. Til større opgaver bør man anvende fibercementklinger til el-værktøjet.



Afkortersav



Stiksav

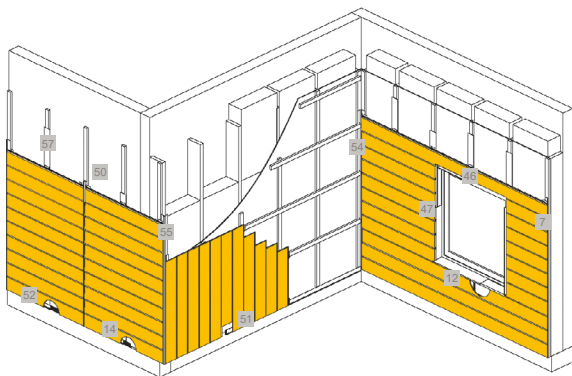


Fibercementklinge



Fibercementklinge

14. CEDRAL CLICK TILBEHØR



7. Enkel endekant



12. Sålbenk



14. Sokkelsikring



46. Vandnæse



47. Sideinddækning



50. Click-beslag



51. Bæreprofil



52. Startprofil



54. Ind. hjørne



55. Udv. hjørne



57. PE-folie



56. Ventilationsprofil



53. Maling til skærekanter



54. EPDM-bånd



55. Bæreprofil/vandnæse

Alle aluminiumsprofiler fra Cedral leveres i korrosionsklasse C3, svarende til branchestandarden for aluprofiler brugt i dansk byggeri.

15. UDSKIFTNING AF CEDRAL CLICK

Det er muligt at skifte en planke i Cedral Click beklædningen.

Den gamle planke skæres på langs og fjernes. Der skæres 4 mm af den nye plankes fer, hvorefter den vil kunne sættes ind i beklædningen som vist på tegningen. Om nødvendigt kan planken fæstnes med nogle få rustfri stålstifte gennem plankens forside.

